

제어시스템

터치스크린 타입

일신오토클레이브에서 제공하는 반응기 시스템의 경우는 정밀한 실험 조건, 데이터 전송 및 저장, 사용자의 조작의 편의를 위한 터치스크린 방식으로 제어 시스템을 제작하고 있습니다.

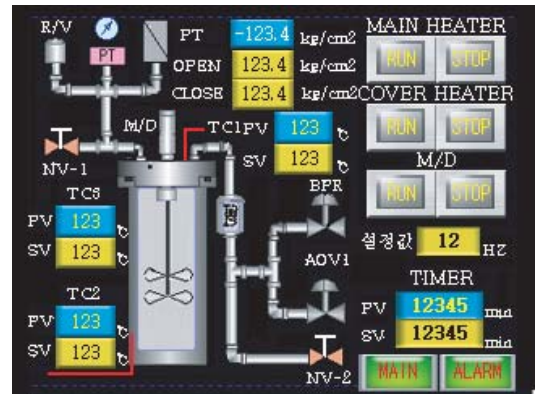
터치 스크린의 작화 화면은 크게 3가지로 구분됩니다.

첫째, 컨트롤 화면은 전체 장비의 연구 공정 수행에 대한 정보를 확인할 수 있고,

둘째, 메인 화면에서는 원하는 온도, 압력, 교반 속도 및 목표 온도 도달 시간 등의 다양한 공정 데이터를 설정할 수 있도록 구성하였으며,

마지막 알람 화면에서는 장비에서 문제점이 발생하게 되면 Buzzer 발생하면서 안전을 위해 장비가 정지하게 되는데 이때 발생한 문제점 및 알람의 내용을 알람 화면에서 확인하여 조치할 수 있도록 하였습니다.

제어 시스템은 터치 스크린 방식의 전장 구성 외에도 전장 박스 타입, 내부 매입형 컨트롤러 타입, PCB 전장 타입 등의 다양한 방법으로 제작이 가능합니다.



설정 화면

TC-01 과 온도 알람 설정 값(편차상한): 123

TC-02 과 온도 알람 설정 값(편차상한): 123

TC-03 과 온도 알람 설정 값(편차상한): 123

PT-01 과 압력 알람 설정 값(측정치상한): 123.4

MAIN ALARM SET

알람 화면

RESET

발생	메시지	복구
12/01/27 10:52		12/01/27 10:52
12/01/27 10:52		12/01/27 10:52
12/01/27 10:52		12/01/27 10:52
12/01/27 10:52		12/01/27 10:52
12/01/27 10:52		12/01/27 10:52
12/01/27 10:52		12/01/27 10:52
12/01/27 10:52		12/01/27 10:52

MAIN ALARM