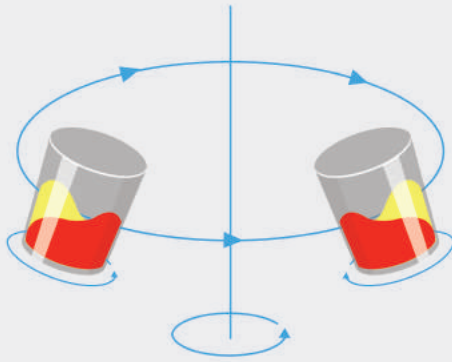


# 페이스트 믹서 PASTE MIXER

페이스트 믹서(Paste Mixer)는 고점도의 재료를 직접적인 접촉없이 사용할 수 있는 믹서로, 재료가 투입된 용기가 자전과 공전운동이 동시에 진행하여 매우 짧은 시간에 재료의 교반, 분산, 탈포, 탈기가 가능하며, 사용이 간편하고 세척이 쉬우며 재료의 낭비가 없습니다.



Paste Mixer는 재료가 든 용기를 자전과 공전 운동을 시켜 강력한 중력을 발생시킵니다.

이에 믹싱하려는 Sample 내부의 미세 기포를 제거함과 동시에 강력하게 섞어 짧은 시간 안에 고품질의 재료를 얻을 수 있습니다.



## 페이스트 믹서 특징

- 1 고점도 재료부터 액체, 나노 레벨의 분체까지 다양한 재료를 단시간에 믹싱, 탈포
- 2 혼합 비율이나 비중이 크게 다른 재료도 균질하게 교반
- 3 내부 임펠러 없이 교반하여 재료의 손상 억제
- 4 컴팩트한 디자인, 설치 용이
- 5 전자저울 장착 사용편리
- 6 탈착형 용기 사용 : 사용간편, 세척용이, 재료의 낭비 없음

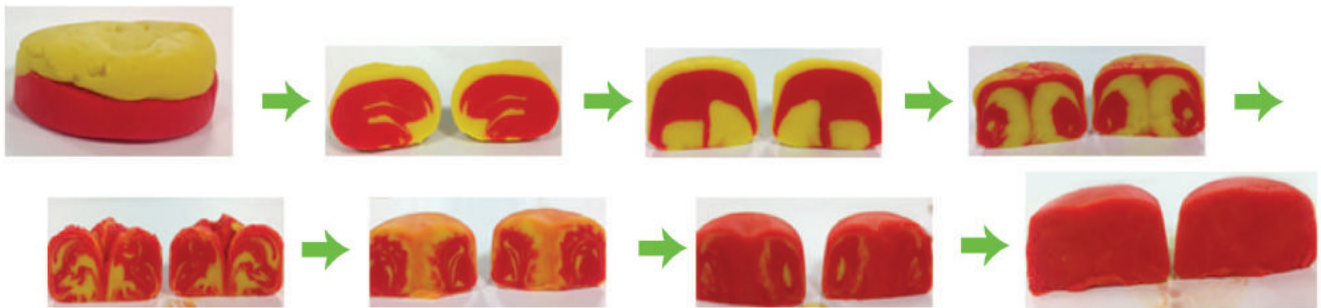
## Lab Scale



페이스트 믹서(Paste Mixer)와 교반기(Agitator)의 비교



페이스트 믹서(Paste Mixer)의 칼라점토 성능테스트



Specification

	PM-370D	PM-500D
Mixing Volume	370 ml x 2 Bottles	500 ml x 2 Bottles
중력가속도 (G)	136	150
자전 rpm	Max 500	Max 500
공전 rpm	Max 1,000	Max 1,000
Time Setting	0 sec ~ 99 min	
Weight (kg)	25	30
Demension (W x D x H)	320 x 412 x 135	460 x 525 x 520
Operating Conditions	5 ~ 35°C, 35 ~ 85% RH (Without Condensationals)	
Power Supply	220V AC, 1-Phase, 50/60 Hz	
Safety Interlocks	Door / Vibration / Rotation Sensor, Emergency Stop Switch	